

Micromar 44 EWRi

Digitale 3-Punkt-Innenmessschraube



FUNKTIONEN

- RESET (Nullsetzen der Anzeige)
- ABS (Anzeige kann auf Null gesetzt werden ohne den Bezug zum Preset zu verlieren)
- mm/inch
- PRESET (Maßvoreinstellung) – 3 Werte möglich
- TOL (Toleranz- und Warngrenzen-Eingabe) – 3 Toleranzen möglich
- LOCK-Funktion (Tastatursperre)
- HOLD (aktuellen Messwert einfrieren)
- DATA (Datenübertragung)
- Datenschnittstelle Bi-Direktional (zur Datenabfrage - Übertragung von Parametern - Fernbedienung - indiv. Funktionssperren per Software MarCom)



Anwendung:

Messung von:

- Durchgangsbohrungen
- Sacklochbohrungen



EIGENSCHAFTEN

- Einzigartig Bedienerfreundlich mit praxisgerechten Funktionen
- Optimale Handhabung durch leichtes und kompaktes Grundgerät
- Große, kontrastreiche Ziffernanzeige mit eindeutigen Toleranz-Symbolen
- Selbstzentrierender Messkopf mit 3 Messkontakten (Anordnung 3 x 120°)
- Messbacken ab 12 mm Hartmetallbewehrung
- Ab 12 mm Messbacken für Messungen bis zum Bohrungsgrund
- Ab 40 mm Messkopfgehäuse aus eloxiertem Aluminium
- IP Schutzart: IP 65
- Energieversorgung: Batterie, Betriebszeit bis zu 4 Jahre (ca. 10000 h ohne Funkbetrieb)
- Batterietyp: CR 2450N (3V Lithium)
- Datenschnittstelle: Integrated Wireless
- Lieferumfang: Grundgerät 44 EWRi-g, Messkopf 44 Ak, Bedienungsanleitung, Batterie, Etui
- Software: MarCom Professional kostenlos zum Download: www.mahr.com/marcom (nur für Mahr Datenkabel und Funksysteme mit USB und RS-232)

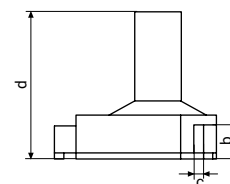
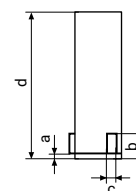
TECHNISCHE DATEN

Bestell-Nr.	Type	Messbereich	Messbereich	Ziffernschrittweite	Fehlergrenze	Norm	Ziffernhöhe	Spindelsteigung	Mess-tiefe	Messtiefe mit Verlängerung
		mm	inch	mm/inch	µm		mm	mm	mm	mm
4191305	44 EWRi	6 – 8 mm	.25 – .3125"	0,001 / .00005"	4	DIN 863-4	10	1,5	58	133
4191306	44 EWRi	8 – 10 mm	.3125 – .4"	0,001 / .00005"	4	DIN 863-4	10	1,5	58	133
4191307	44 EWRi	10 – 12 mm	.4 – .4725"	0,001 / .00005"	4	DIN 863-4	10	1,5	58	133
4191308	44 EWRi	12 – 16 mm	.4725 – .625"	0,001 / .00005"	4	DIN 863-4	10	1,5	64	139
4191309	44 EWRi	16 – 20 mm	.625 – .775"	0,001 / .00005"	4	DIN 863-4	10	1,5	64	139
4191310	44 EWRi	20 – 25 mm	.775 – 1"	0,001 / .00005"	4	DIN 863-4	10	1,5	68	218
4191311	44 EWRi	25 – 30 mm	1 – 1.2"	0,001 / .00005"	4	DIN 863-4	10	1,5	68	218
4191312	44 EWRi	30 – 40 mm	1.2 – 1.6"	0,001 / .00005"	4	DIN 863-4	10	1,5	76	226
4191313	44 EWRi	40 – 50 mm	1.6 – 2"	0,001 / .00005"	4	DIN 863-4	10	1,5	76	226
4191314	44 EWRi	50 – 60 mm	2 – 2.35"	0,001 / .00005"	5	DIN 863-4	10	1,5	79	229
4191315	44 EWRi	60 – 70 mm	2.35 – 2.75"	0,001 / .00005"	5	DIN 863-4	10	1,5	79	229
4191316	44 EWRi	70 – 85 mm	2.75 – 3.35"	0,001 / .00005"	5	DIN 863-4	10	1,5	97	247
4191317	44 EWRi	85 – 100 mm	3.35 – 4"	0,001 / .00005"	5	DIN 863-4	10	1,5	97	247
4191318	44 EWRi	100 – 125 mm	4 – 4.9"	0,001 / .00005"	6	DIN 863-4	10	1,5	132	282
4191319	44 EWRi	125 – 150 mm	4.9 – 5.9"	0,001 / .00005"	6	DIN 863-4	10	1,5	132	282
4191320	44 EWRi	150 – 175 mm	5.9 – 6.9"	0,001 / .00005"	7	DIN 863-4	10	1,5	132	282
4191321	44 EWRi	175 – 200 mm	6.9 – 7.9"	0,001 / .00005"	7	DIN 863-4	10	1,5	132	282

Micromar 44 EWRi

Digitale 3-Punkt-Innenmessschraube

Bestell-Nr.	a	b	c	d
	mm	mm	mm	mm
4191305	1,5	4	1,5	58
4191306	1,8	4,3	1,5	58
4191307	1,8	4,3	1,5	58
4191308		6,5	4	64
4191309		6,5	4	64
4191310		9	4	68
4191311		9	4	68
4191312		15	5	76
4191313		15	5	76
4191314		18	5	79
4191315		18	5	79
4191316		23	7	97
4191317		23	7	97
4191318		27	7	132
4191319		27	7	132
4191320		27	7	132
4191321		27	7	132

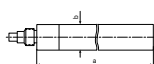


ZUBEHÖR

Bestell-Nr.	Type	Beschreibung
4710022	355 E	Einstellring DIN 2250 C, Ø 6 mm
4710026	355 E	Einstellring DIN 2250 C, Ø 8 mm
4710030	355 E	Einstellring DIN 2250 C, Ø 10 mm
4710032	355 E	Einstellring DIN 2250 C, Ø 12 mm
4710036	355 E	Einstellring DIN 2250 C, Ø 16 mm
4710040	355 E	Einstellring DIN 2250 C, Ø 20 mm
4710045	355 E	Einstellring DIN 2250 C, Ø 25 mm
4710050	355 E	Einstellring DIN 2250 C, Ø 30 mm
4710060	355 E	Einstellring DIN 2250 C, Ø 40 mm
4710070	355 E	Einstellring DIN 2250 C, Ø 50 mm
4710080	355 E	Einstellring DIN 2250 C, Ø 60 mm
4710090	355 E	Einstellring DIN 2250 C, Ø 70 mm
4710105	355 E	Einstellring DIN 2250 C, Ø 85 mm
4710120	355 E	Einstellring DIN 2250 C, Ø 100 mm
4710121	355 E	Einstellring DIN 2250 C, Ø 125 mm
4710122	355 E	Einstellring DIN 2250 C, Ø 175 mm
4190090	44 Av	Tiefenverlängerung 75 mm (6 – 12 mm), Ø 5,8 mm, M5x0,5
4190091	44 Av	Tiefenverlängerung 75 mm (12 – 20 mm), Ø 8,5 mm, M5x0,5
4190092	44 Av	Tiefenverlängerung 150 mm (20 – 30 mm), Ø 19 mm, M12x1
4190093	44 Av	Tiefenverlängerung 150 mm (30 – 200 mm), Ø 22 mm, M12x1
4190400	44 EWR-gs	Spannplatte für (8)44 EWR(i)-g (inkl. 2 Befestigungsschrauben) zur Befestigung im Halter 41 H
4102606	DK-D1	Datenverbindungskabel Digimatic (2 m)
4102603	DK-U1	Datenverbindungskabel USB Bi-Direktional (2 m)
4102220	i-Stick	Funkempfänger für Messgeräte mit Integrated Wireless



i-Stick



44 Av



355 E



44 EWR-gs



44 EWR-gs